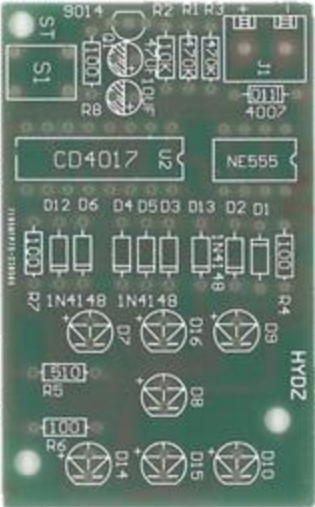


# EB-002

## Elektronischer Würfel

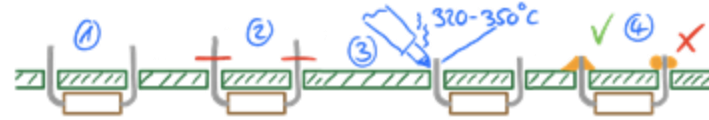


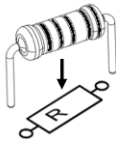
### Lieferumfang:

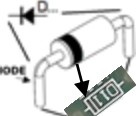
- 1x Leiterplatte
- 8x Widerstand
- 8x LED
- 2x Elektrolytkondensator
- 2x IC (Integrierte Schaltung)
- 2x IC Sockel
- 10x Diode
- 1x Transistor
- 1x Taster
- 1x Schraubklemme
- 1x Batterienhalterung


## Anleitung für den Zusammenbau von elektronischen Bausätzen


Grundsätzlich gilt: Zuerst die kleinen und flachen Bauteile. Anschliessend die höheren Bauteile. Einige Bauteile haben eine Polarität. Diese muss immer beachtet werden (+ und - bzw. Anode und Kathode).

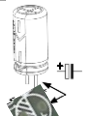


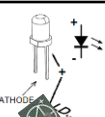
**1**  **Widerstand**  
 R1, R3 - 470kΩ (1%) Farbcode: gelb, lila, schwarz, orange, braun  
 R2 - 10kΩ (1%) Farbcode: braun, schwarz, schwarz, rot, braun  
 R4, R6, - 100Ω (1%)  
 R7, R8 Farbcode: braun, schwarz, schwarz, schwarz, braun  
 R5 - 510Ω (1%) Farbcode: grün, braun, schwarz, schwarz, braun

**2**  **Diode - Polarität beachten!**  
 D1, D2, D3, D4  
 D5, D6, D12, D13 - 1N4148  
 D11 - 1N4007

**3**  **IC-Sockel - Polarität beachten!**  
 NE555 8-Poliger Sockel  
 U2 - CD4017 16-Poliger Sockel

**4**  **Transistor - Polarität beachten!**  
 Q1 - S9014 NPN  
 Transistor

**5**  **Elektrolytkondensator**  
 Polarität beachten!  
 C1 - 10µF, 25V  
 C2 - 47µF, 16V

**6**  **LED - Polarität beachten!**  
 D7, D8, D9, D10  
 D14, D15, D16 - rot

**7**  **Taster**  
 S1


**8**  **Schraubklemme**  
 J1 - DC3-5V

**9**  **Batterienhalter**  
 Verbinde die Litzen mit der Schraubklemme J1.  
 Rot: +, Schwarz: -

4 Ringe

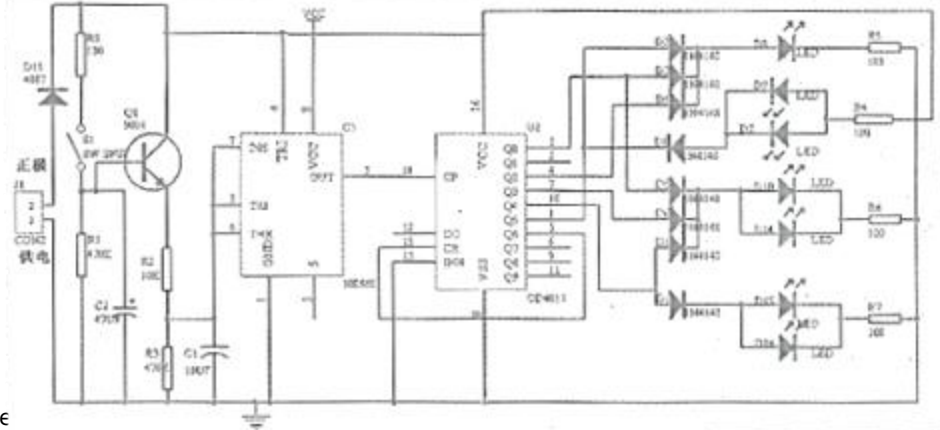
Farbe	1. Ring	2. Ring	3. Ring	Multiplikator	Toleranz
Schwarz	0	0	0	x 1 Ω	
Braun	1	1	1	x 10 Ω	± 1%
Rot	2	2	2	x 100 Ω	± 2%
Orange	3	3	3	x 1'000 Ω (1kΩ)	
Gelb	4	4	4	x 10'000 Ω (10 kΩ)	
Grün	5	5	5	x 100'000 Ω (100 kΩ)	± 0.5%
Blau	6	6	6	x 1'000'000 Ω (1MΩ)	± 0.25%
Lila	7	7	7	x 10'000'000 Ω (10MΩ)	± 0.1%
Grau	8	8	8		± 0.05%
Weiss	9	9	9		
Gold				x 0.1 Ω	± 5%
Silber				x 0.01 Ω	± 10%

5 Ringe

**10**  **ICs Einsetzen**  
 Setze die ICs (8- und 16-Polig) in die Sockel ein.

**Anleitung:**  
**1:** Lege 3x AA Batterien in den Batterienhalter.  
**2:** Drücke den Taster SW1 - der Würfel beginnt zu würfeln

### Elektroschema:



SCAN ME

**Deine Meinung interessiert uns!**

<http://tinyurl.com/bausatzform>



**ELEKTRONIK BASTELN.CH**

EB-002 - Dez-23